

LIXIL ENERGY

住宅用太陽光発電システム

リクシルソーラー

新発売

施工性と安全性を
兼ね備えた架台

LOW RISK & EASY

LEラック

自然の太陽光から
電気エネルギーへ

LIXIL
SOLAR

Live everyday the green way!!

LIXIL ENERGY

Low risk & Easy

業界最速の施工時間と随一の安全性を 新架台「L・Eラック」採用。

「L・Eラック」の採用で
新しくなった
リクシルソーラー!!

強度
UP

止水
強化

施工性
UP

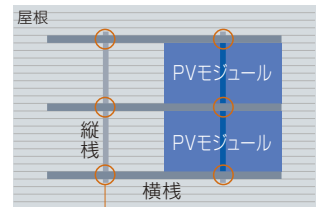
LOW RISK & EASY

L・Eラック

Low risk & Easy 01

縦横ラック方式による
完全垂木施工

新タイプの支持金具では、
強度を保ちながら取付け
点数を大幅削減しました。
ビス穴も5点留めから2点
留めへと少なくなりました。



スレート金具



施工時間を
大幅
削減

LIXIL ENERGY

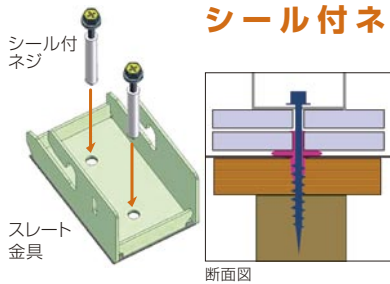
兼ね備えた、

豊富なバリエーションで 様々な屋根に対応

- 多様な取付金具により様々な屋根に対応できます。
- 自由度が高く、大掛かりな工事をすることなくガッチリと設置できます。
- 軽量なアルミ部材を使用し屋根への重量負担を最小限に抑えます。

Low risk & Easy 02 シール付ネジの採用

業界初

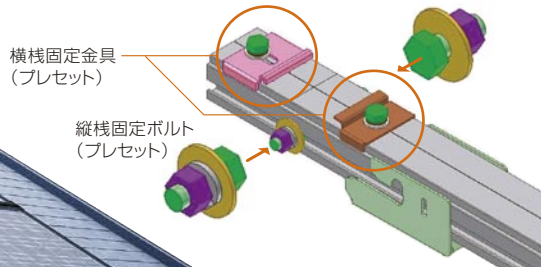


作業工数の削減、
また、ビス穴への
シール忘れによる
雨水等によるトラ
ブルも防ぎます。

※スレート金具・板金金具用

Low risk & Easy 03 部品のプレセット出荷

地上や屋根上での段取り作業を減らし、施工時間を短縮。部品の落下等の危険も防止します。



作業工程を
簡素化

スレート金具・板金金具



対応する屋根材：スレート、板金など

スレート・板金に直接取り付ける新商品を使用した製品です。



支持瓦



対応する屋根材：和瓦、平板瓦など

軽量な支持瓦を使うことで、建物への構造的負担を軽減した製品です。



支持金具



対応する屋根材：和瓦、平板瓦など

瓦の下に差し込むタイプの金具。既存の瓦に配慮した納め方が可能な製品です。



〈さらに充実のラインナップ〉

■シングル材

シングル材にも対応する金具が登場!!



■ルーフトップ

陸屋根にも対応!!

■T・ルーフ／アンバサダー

(株)LIXIL「T・ルーフ／アンバサダー」にも取付け可能。



■折板屋根対応

「重ね式88タイプ」に対応する専用金具をご用意。



※支持瓦、板金屋根は150cm以下、スレートは100cm以下の積雪地域での設置が可能です。また海岸線への設置など、くわしい条件は別途ご相談ください。

※シングル材とT・ルーフ対応は新築のみとなります。

Lixil Solar System

自然の太陽光から電気エネルギーへ

太陽光発電は太陽の光エネルギーを電気エネルギーに変える仕組みです。

ソーラーパネルで作られた電気をパワーコンディショナにより

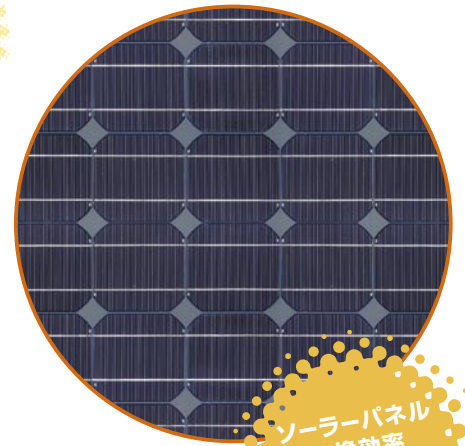
家庭で利用できる電気に変換して、ご家庭で使用することができます。



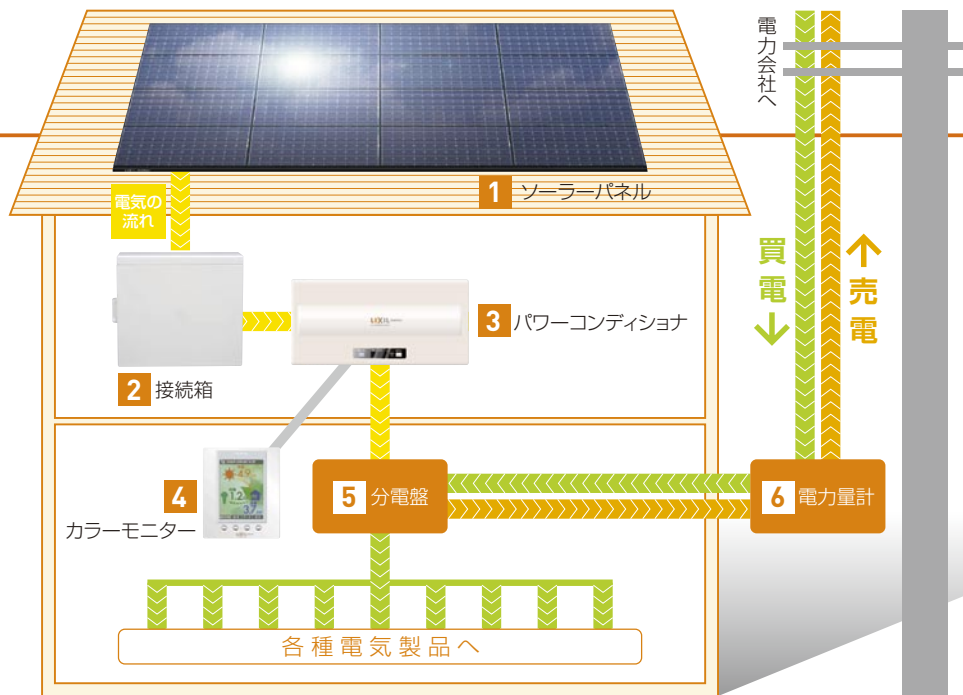
Point

リクシルソーラーのソーラーパネルは、
発電効率の高い“単結晶セル”を採用

ソーラーパネルのセルには、単結晶と多結晶があります。リクシルソーラーのソーラーパネルは、多結晶に比べ、結晶欠陥がほとんどなく、単位面積あたりの性能が最も優れた単結晶を採用しています。さらに太陽電池(セル)の面積効率を向上させるために、円形のセルの四辺を落とした形状としています。



ソーラーパネル
変換効率
14.5%



リクシルソーラーのシステム構成

1 ソーラーパネル

高品質な単結晶セルを使用したソーラーパネル。太陽エネルギーを電気エネルギーに変換します。

2 接続箱

ソーラーパネルの配線を1つにまとめパワーコンディショナに供給します。

3 パワーコンディショナ

ソーラーパネルから送られてきた直流電力を、家庭内で利用できるように効率よく変換します。

4 カラーモニター

毎日の発電状況やCO₂削減量などを見えやすいカラー液晶画面で確認できます。

5 分電盤

電力を各電気機器に送ります。

6 電力量計

売る電力と買う電力を計ります。

Live everyday the green way!!

自然の力で、毎日を楽しむ。

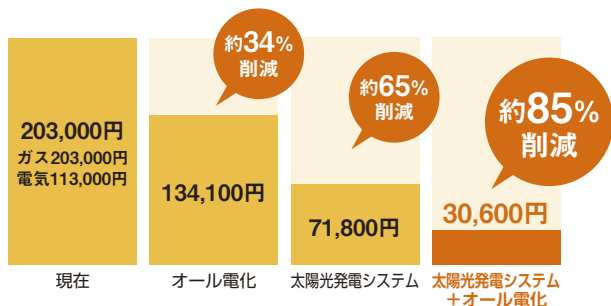
「リクシルソーラー」はとってもクリーンな太陽光発電システム。

自然のエネルギーで、無駄なコストを抑え、毎日の暮らしを楽しく快適にサポートする、エコで地球にやさしいこれからのスタイルです。

Merit 01

自然の力で光熱費を節約

太陽光発電システムを設置することで、ご家庭の光熱費をらくらく節約。また、ご家族皆様の省エネ意識を高めることができます。



■現在の年間光熱費との比較イメージ(ガス+電気併用)

※本シミュレーション結果は条件をモデル化した目安であり、お客様の省エネ効果を保証するものではありません。

上記数値は以下の諸条件で算定したものです。○東京地区3.7kW(20枚設定)システム、南面、屋根傾斜30度設置○料金は東京電力(平成22年4月1日現在)・東京ガス(平成22年4月1日現在)の料金表から算出。オール電化後の電気代は電化上手を適用 ○給湯器効率率エコキュート300%(日本電気工業会)、ガス85%(従来型:資源エネルギー庁省エネ能力カタログ)、調理機器効率率電気90%(メーカー算出値)ガス56%(メーカー算出値)○給湯と厨房のガス使用量は給湯46.1(m³)・調理5.7(m³)で試算 ○電気使用量は昼間時間15%、朝晩時間46%、夜間時間39%と想定。エコキュートは夜間使用のみで想定 ○太陽光発電設置後は昼間の自家消費は電気ガス併用:35.0%、オール電化:44.6%とし、売電価格は42円/kWhで試算

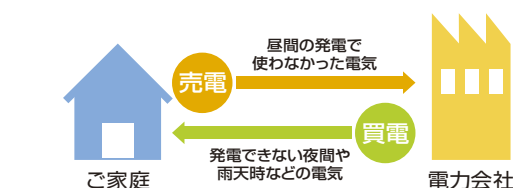
光熱費
約85%
節約!!

Merit 02

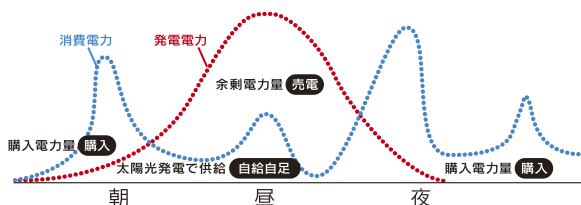
余った電気は自動で売却

昼間に発電して余った電気は、電力会社へ自動的に売却されます。平成21年度11月から導入の「太陽光発電の新たな買取制度」*1では、10年間にわたって余剰電力を固定金額で売電することができます。

*1 平成24年3月末までに買取申し込み分は42円/kWhです。



■売電・買電システム簡易図(売買取替は自動)



■晴天時、1日の発電と消費電力の推移

お得!!

clean

eco

Merit 03

地球温暖化防止に貢献

太陽光発電システムを設置すると、太陽光発電により一般家庭の約60%にあたるCO₂を削減。地球温暖化防止に大きく貢献することができます。

CO₂排出量
約60%
削減!!

太陽光発電システムで
年間
3,916 kWh
の電気を発電



1,232 kg-CO₂
のCO₂を削減

Merit 04

製品保証

環境にも家族にもやさしい太陽光発電。「リクシルソーラー」は太陽光発電システム10年保証。長きにわたって安心してご使用していただくことができます。

安心の
10年
保証!!

太陽光発電システム周辺機器

10年保証

- ソーラーパネル出力
- パワーコンディショナ
- 接続箱・ケーブル

○カラーモニターは対象外(2年保証)です。○ソーラーパネルの出力について、製品そのもの問題で設置日から10年以内に最大出力下限値(「公称最大出力」の90%)の90%未満となる場合、ソーラーパネルの修理・交換などにより不足分の電力を補填します。○故意、過失など保証できないケースがあります。くわしくは保証書をご確認ください。

参考資料

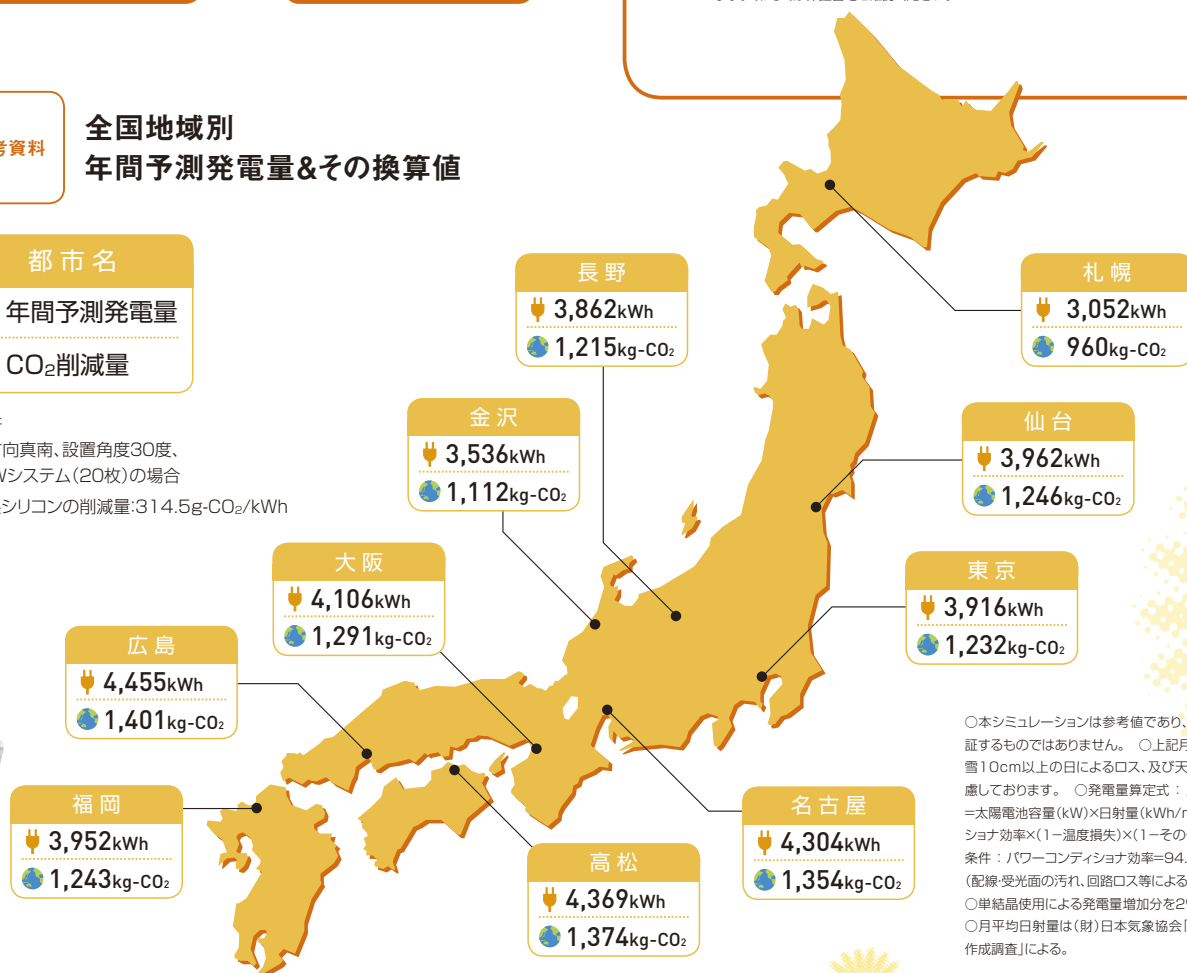
全国地域別 年間予測発電量&その換算値

都市名

🔌 年間予測発電量

🌍 CO₂削減量

■条件
設置方向真南、設置角度30度、
3.7kWシステム(20枚)の場合
結晶系シリコンの削減量:314.5g-CO₂/kWh



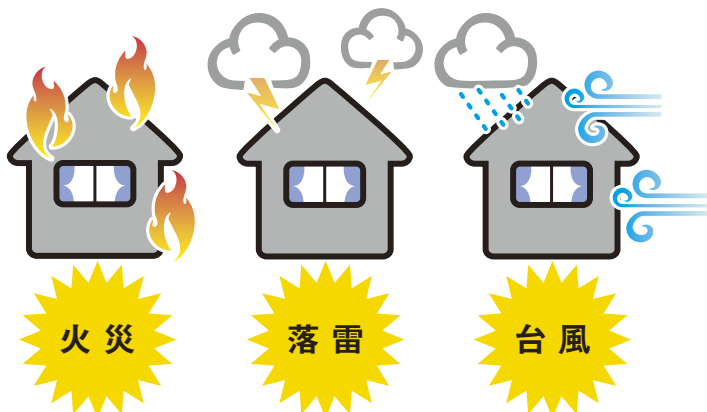
○本シミュレーションは参考値であり、実際の発電量を保証するものではありません。○上記月別発電予想量は積雪10cm以上の日によるロス、及び天空散乱日射量を考慮しております。○発電量算定式：月別発電量(kWh) = 太陽電池容量(kW) × 日射量(kWh/m²) × パワーコンディショナ効率 × (1 - 温度損失) × (1 - その他の損失) ○前提条件：パワーコンディショナ効率=94.5%、その他の損失(配線・受光面の汚れ、回路ロス等による損失)=5% ○単結晶使用による発電量増加分を2%としております ○月平均日射量は(財)日本気象協会「日射関連データの作成調査」による。

確かな安心をご提供します。

リクシルエナジーの太陽光発電システムは、設置後の補償も安心!

万が一の損害に備えて、以下の補償で安心をご提供しています。

万が一のときも安心です



リクシルソーラー安心補償制度

火災や落雷・風災・雪災・台風など自然災害^(注)による損害、外部からの飛来物による損害など、偶然な事故によりお客様の太陽光発電システムが被害を受けてしまったときのための補償制度です。

(注)地震・火山・津波による損害は補償の対象外です。

安心 1

設置後の災害に備えて。

火災・落雷・風災・雪災、その他の偶然な事故が原因で、太陽光発電システムが損害を被った場合や、お客様の火災保険等で十分な補償が受けられなかった場合に補償されます。

※お客様の火災保険等で、その損害が支払われる場合は、その保険等が優先されます。

■面倒な手続きをすることなく、LIXILエナジー(株)を保険契約者とし、お客様を加入者とする動産総合保険(明細付契約)が三井住友海上火災保険(株)により、太陽光発電システムに付帯されます。

■後日^(注)お手元に届く加入者証の内容に従い、お支払限度額(年間200万円限度)の範囲内で、修理費用の実費を補償させていただきます。

(注)加入者証がお手元に届くまでに、製品の保証書発行後1~2ヶ月を要しますが、設置日から補償されます。

安心 2

安心の10年補償です。

■保険期間は1年間の自動更新のため、保険始期日(設置日)に年間200万円の補償限度額が毎年復活します。

※引受保険会社と契約する保険期間は1年更新(10年間)のため、お手元に届く加入者証には保険期間1年間と記載されています。

万が一の事故が発生した場合は…

損害の状況をご確認の上、購入した認定店または取扱代理店までご連絡ください。修理のご対応、引受保険会社への事故報告などご支援させていただきます。

【取扱代理店】

トステム総合サービス株式会社

〒124-0021 東京都葛飾区細田3-8-9

TEL:03-3673-5456

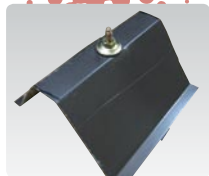
FAX:03-3659-4590

折板屋根用架台が新登場

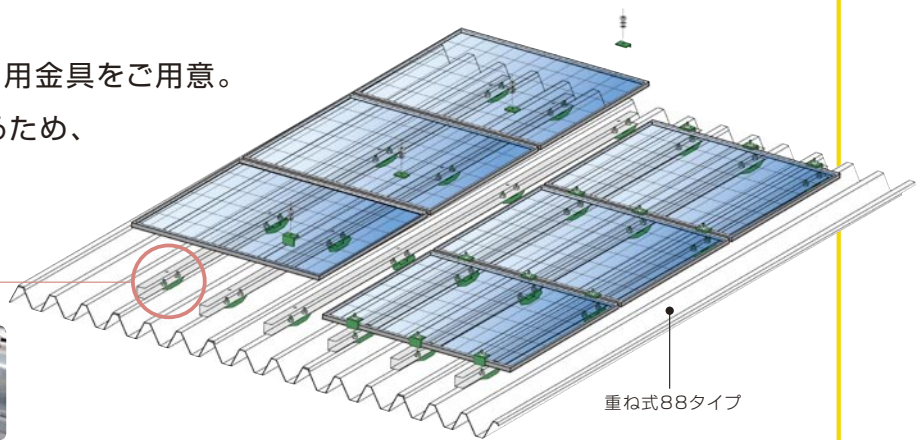
折板屋根にも取付けできます。

折板屋根シェアの多くを占める、
「重ね式88タイプ」に対応する専用金具をご用意。
屋根に穴を開けずに取付けできるため、
雨漏りの心配もありません。

穴あけ
不要!!



タイトフレームの剣先ボルトを利用して固定
します。止水は専用パッキンで行います。



多くの現場に対応できます。

リクシルソーラーの折板屋根用金具は、最も
オーソックスで比較的小規模な倉庫、工場、ガ
レージに使用される「重ね式88タイプ」対応。
より多くの現場に設置できるようになりました。

重ね式
88タイプ
対応

※「リクシルソーラー」の折板金具は(株)LIXIL製カーポートに対応できます。 ※設置地域基準については弊社営業までお問い合わせください。

ソーラー専用カーポート



Solael(ソラエル)ウインスリーポートII 55-55型 シャイングレー
参考価格 ¥3,539,800
※ウインスリーポートII本体、架台、太陽光発電システムの価格です(施工費別途)

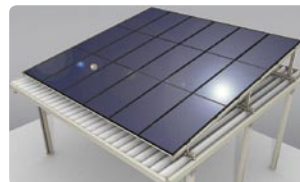
エコリス

Solael(ソラエル)

スタイルコート/ウインスリーポートII

2011年8月
発売予定

ソーラーパネルを専用架台に搭載したカーポート
で、太陽の恵みを電気エネルギーに変換。ソーラー
住宅とSolael(ソラエル)がエコで地球にやさしい
ライフスタイルを実現します。



太陽光パネル



接続箱

Solael
(ソラエル) なら...

カーポートスペースをソーラー
パネルの設置場所に活用できる。

ソーラー住宅に比べ、ソーラーパネルを設置で
きる屋根が低く、施工やメンテナンスが容易。

※くわしくは弊社営業までお問い合わせください。 ※Solael(ソラエル)に関するくわしい情報は、右記インターネットホームページをご覧ください。 <http://toex.lixil.co.jp>

太陽光発電システム リクシルソーラー

■システム構成例

モジュール型式	SLE185S-24/Adb+			
太陽電池枚数	12	18	24	30
太陽電池面積	15.3㎡	22.9㎡	30.6㎡	38.2㎡
直列数	6	6	6	6
並列回路数	2	3	4	5
システム電圧	218.4V	218.4V	218.4V	218.4V
システム電流	10.2A	15.3A	20.4A	25.5A
太陽電池容量 ^{*1}	2.22kW	3.33kW	4.44kW	5.55kW
接続箱	YLE-SNK4		YLE-SNK6	
パワーコンディショナ	YLE-TL27A1	YLE-TL40A4		YLE-TL55A2
カラーモニター	YLE-RCS-PCM2C			
価格(税抜)	¥1,579,500	¥2,320,500	¥2,986,500	¥3,763,000

※価格は太陽電池モジュール、接続箱、パワーコンディショナの合計金額です。カラーモニター、架台、配線材、設置工事費等は含まれません。
 *1 JPEAの太陽電池容量は、JIS規格に基づいて算出された太陽電池モジュール出力の合計値です。実使用時の出力(発電電力)は、日射の強さ、設置条件(方位・角度・周辺機器)、地域差、及び温度条件により異なります。発電電力は最大でもパワーコンディショナ、回路、温度補正係数等の損失により、太陽電池容量の70~80%程度になります。

■ソーラーパネル

モジュール型式	SLE185S-24/Adb+
公称開放電圧(Voc)	45.0V
公称最大出力動作電圧(Vmp)	36.4V
公称短絡電流(Isc)	5.43A
公称最大出力動作電流(Imp)	5.09A
公称最大出力(Pmax)	185W
外形寸法	1,580×808×35mm
質量	15.5kg
変換効率	14.5%
価格(税抜)	¥111,000

※表記の数値は、JIS C 8918で規定するAM1.5、放射照度1000W/㎡、モジュール温度25℃での値です。



SLE185S-24/Adb+

■接続箱(昇圧なし)

型式	YLE-SNK4	YLE-SNK6
分岐回路数	4回路	6回路
入力電圧範囲	DC 0~300V(開放電圧DC450V)	
定格入力電流	5.7A(分岐回路毎)	
質量	2.6kg	2.8kg
寸法	W344×D115×H295mm	
設置場所	屋内または屋外	
価格(税抜)	¥27,500	¥33,000



YLE-SNK4
YLE-SNK6

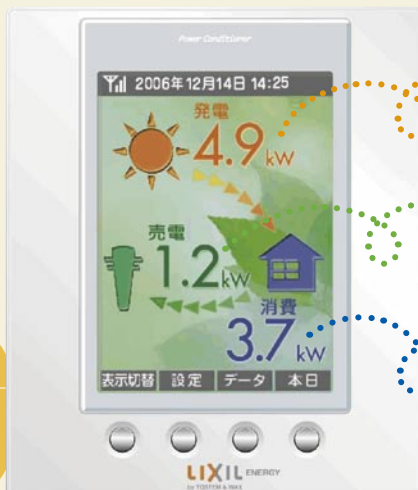
■接続箱(昇圧回路付)

型式	YLE-SNA3C1	YLE-SNA7C2
回路数	標準回路2(昇圧機能なし)/昇圧回路1	標準回路5(昇圧機能なし)/昇圧回路2
最大入力電圧	標準回路 最大DC300V/昇圧回路 最大DC300V(運転範囲DC50~300V)	標準回路 最大DC380V/昇圧回路 最大DC380V(運転範囲DC30~300V)
昇圧回路最大出力電力	800W/1回路	
定格出力電圧	DC250V	
昇圧回路電力変換効率	97%(入力200V、出力250V、800W時)	
質量	4.5kg	8.5kg
寸法	W260×D133×H250mm	W500×D154×H256mm
設置場所	屋内または屋外	
価格(税抜)	¥82,000	¥158,000

カラーモニターで、毎日の発電状況がひと目でわかります。

配線を気にせず
設置できる
高性能ワイヤレス
通信方式

高精細で見やすい
5インチ
TFT大型液晶



現在「太陽光発電システム」で
発電中の発電量が確認できます。

発電した電気を電力会社に販売している
電力量を確認できます。

現在の家庭内で消費されている
電力量が確認できます。
使いすぎると色の変化と点滅でお知らせします。

■ソーラーパネルハーフトイプ

モジュール型式	SLE090S-12/Jdb+
公称開放電圧(Voc)	22.4V
公称最大出力動作電圧(Vmp)	18.0V
公称短絡電流(Isc)	5.29A
公称最大出力動作電流(Imp)	5.00A
公称最大出力(Pmax)	90W
外形寸法	818×808×35mm
質量	7.8kg
変換効率	13.6%
価格(税抜)	¥60,000

※表記の数値は、JIS C 8918で規定するAM1.5、放射照度1000W/m²、モジュール温度25℃での値です。



SLE090S-12/Jdb+

■パワーコンディショナ

型式		YLE-TL27A1	YLE-TL40A4	YLE-TL55A2
定格出力(最大)	連系 自立	2.7kW	4.0kW 1.5kVA	5.5kW
定格入力電圧			DC250V	
入力運転電圧範囲			DC70~380V	
最大入力電圧			380V	
定格出力電圧			AC202V	
定格出力周波数			50/60Hz	
電力変換効率			94.5%	
絶縁方式			トランスレス方式	
使用温度範囲			-10~+40℃	
使用湿度範囲			90%以下(結露なきこと)	
外形寸法		W490×D156×H270mm		W580×D162×H280mm
質量		13.0kg	14.0kg	18.5kg
設置場所			屋内	
相数			单相2線式(連系は单相3線式)	
価格(税抜)		¥220,000	¥295,000	¥400,000



YLE-TL27A1
YLE-TL40A4
YLE-TL55A2

■カラーモニター(オプション)

型式	YLE-RCS-PCM2C
主な表示内容	発電/消費/売買/買電電力
表示画面	TFT5インチ
通信方式	有線/無線
電源供給	専用アダプタ
最大消費電力	6W
使用温度範囲	-10~+40℃
使用湿度範囲	90%以下(結露なきこと)
外形寸法	W136×D32×H164mm
質量	0.4kg
取付方法	屋内卓上置/壁取付
価格(税抜)	¥72,000



本体 YLE-RCS-PCM2C

豊富なデータで、毎日の発電状況をきめ細かくチェック。

積算表示



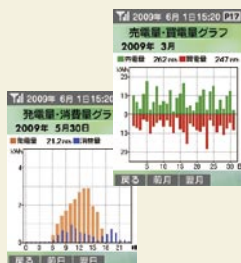
集計データを一覧で表示。自給率も表示されます。

CO₂・石油換算表示



換算値が確認でき、節電や環境への貢献度を実感できます。

グラフを表示



発電量・消費量、売電量・買電量の流れをグラフで表示。

日毎(月毎)一覧表示



発電量・消費量、売電量・買電量の数値一覧表示ができます。

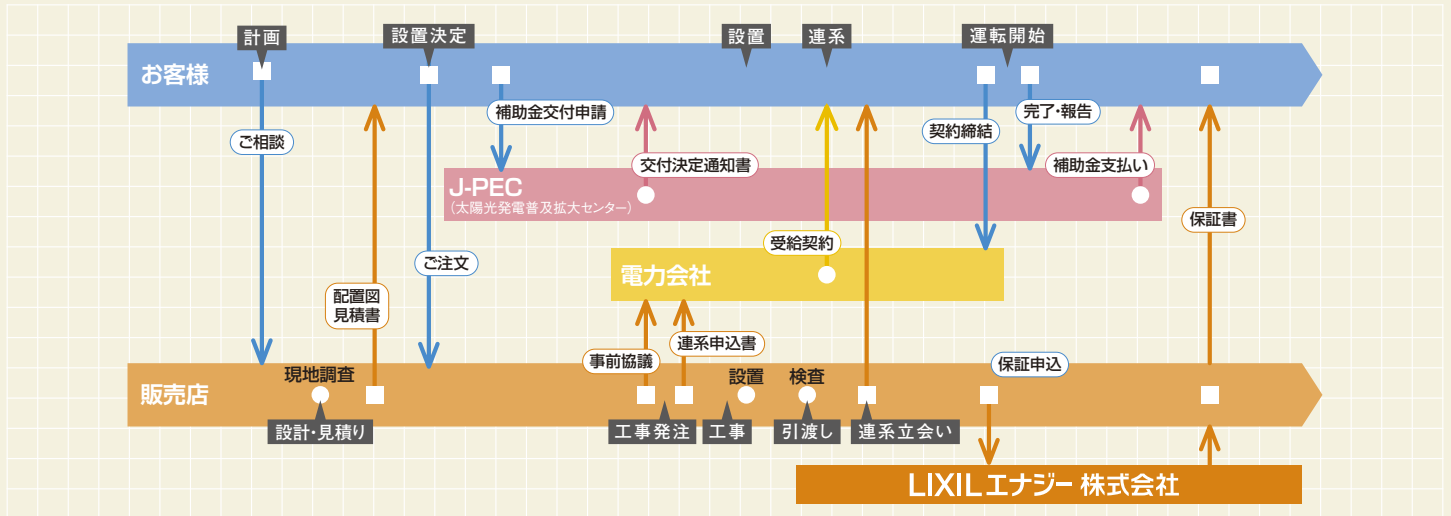
節電ガイド



前月や前年との電気の消費量の比較がひと目でわかります。

システム設置までの流れ

計画をされた時点から設置後の保証まで、安全で安心なシステムを提供いたします。お気軽にご相談ください。



NEWS

国からの補助金制度を活用して、おトクに発電ライフをスタート!!

太陽光発電システムの設置時に、補助金が支給されることになりました。また、各地の自治体でも補助金制度があります。
※システムや制度には条件があります。くわしくはお近くの販売店までお問い合わせください。

安全に関する注意

ご使用前に取扱い説明書をよくお読みのうえ、正しくお使いください。(すぐにご使用にならない場合でも、設置工事後の完了後すみやかに読んでください。)

警告

取扱いを誤った場合、使用者が死亡、または、重傷を負う恐れが想定される内容を示します。

⚠ 工事はお買い上げいただいた販売窓口・専門業者へご依頼ください。
本製品は電気事業法で定められた自家発電設備です。

⚠ 自立運転を行う際、生命に関わる機器は絶対に接続しないでください。
自立運転の際、供給される電力は不安定です。

取扱い注意

取扱いを誤った場合、使用者が傷害を負う、または、物的損害のみが発生する恐れが想定される内容を示します。

⚠ 必ずアース工事を行ってください。
【C種またはD種設置工事】
アースが不完全な場合、感電の恐れがあります。
なおアース線は、ガス管・水道管・避雷針・電話のアース線に接続しないでください。

⚠ 支持瓦・板金金具は1.5m以下、スレート金具は1m以下、それ以外は99cm以下の積雪地域のみ設置が可能です。また海岸線への設置は別途ご相談ください。

⚠ 電力会社との契約が必要です。
契約をしないままお使いになると、電力供給約款違反になります。

⚠ 当社指定システム以外の機器との接続は行わないでください。
指定外の太陽電池などと接続すると、出力に損失を生じたり、システム機器を損傷する恐れがあります。

⚠ 自立運転を行う際、途中で電流が切れると困る機器は接続しないでください。

⚠ 軒先下への落雷に対する配慮を行ってください。
十分なスペースを確保するか、雪止め金具の取付けを行ってください。

■当カタログの数値は50/60Hzで記載されています。■製品改良のため、仕様の一部を予告なく変更することがあります。■商品の色調は印刷のため実物と異なる場合がありますので、予めご了承ください。■商品の保証内容に関しましては、販売店または販売元までお問い合わせください。■当カタログのソーラーパネルの電気特性表記の数値は、JISC8918で表記するAM1.5、放射照度1kW/m²、パネル温度25℃での値です。

LIXIL 住生活グループ



販売元

LIXIL ENERGY

LIXIL エナジー 株式会社

〒103-0007 東京都中央区日本橋浜町3-3-2 8階
TEL 03-5649-7116 FAX 03-5649-7109
ホームページ <http://www.lixil-energy.co.jp>

リンクルソーラー 検索

製品・販売店に関するお問い合わせ ☎フリーダイヤル 0120-694633

お問い合わせは